



# NestMaster™ 2010

SOFTWARE FÜR SCHACHTELUNG UND PROZESSOPTIMIERUNG

## Power Made Simple

Die Schachtelungssoftware NestMaster für einführende konventionelle Plasma- und Oxyfuel-Anwendungen zeichnet sich aus durch überlegene Anwendbarkeit und Zuverlässigkeit bei gleichzeitig geringem Einweisungsaufwand. Dank dem intuitiven Aufbau von NestMaster kann selbst der unerfahrene Benutzer bequem mit dem Programm arbeiten, dessen Verwendung meist schon nach einer Stunde zu erlernen ist – ein Bruchteil der Zeit, die für die Einweisung in andere Systeme dieser Art aufgewendet werden muss. NestMaster ist Power Made Simple!

## Leistung und Zuverlässigkeit

Mit NestMaster können Sie 2D-CAD-Dateien importieren, Teile verschachteln, NC-Code ausgeben und Berichte erzeugen – alles in einem einzigen Programm. NestMaster erstellt automatisch den Werkzeugpfad (Stil und Platzierung der Schnittein-/austritte, Schnittrichtung, Sequenzen usw.) für CAD-Dateien wie auch für in der Formenbibliothek entwickelte Teile. Durch die Optimierung des Programmier- und Produktionsbetriebs kann NestMaster Ihre Rentabilität steigern.

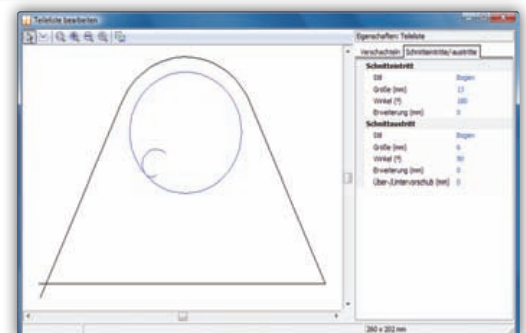
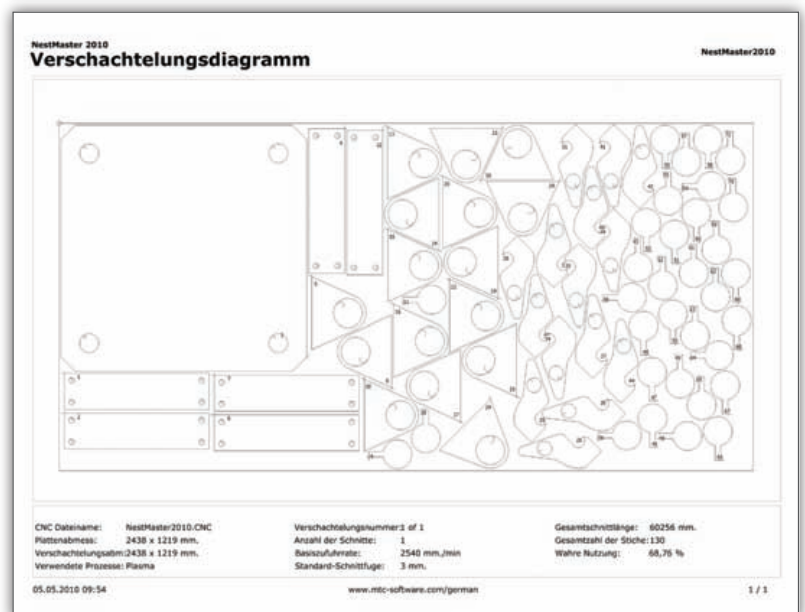
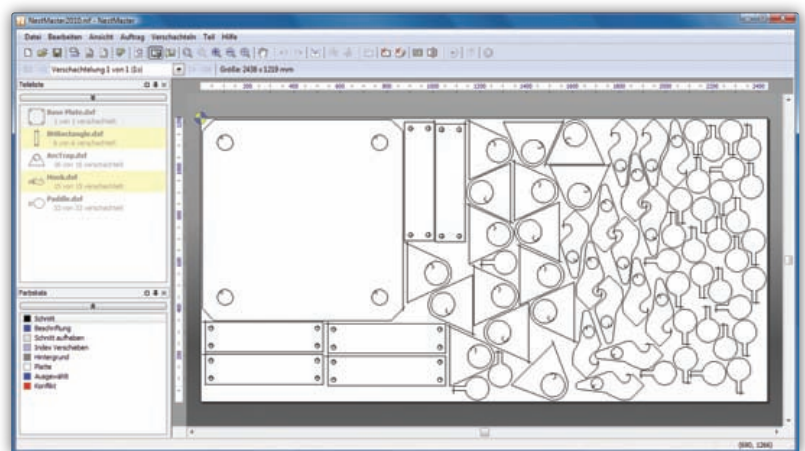
NestMaster bietet ein effizientes automatisches Schachteln und ein flexibles manuelles Schachteln, um die Ausnutzung des Materials zu steigern. Die automatische Schachtelungstechnologie bietet eine Echtform-Schachtelungsstrategie, die sich beim Verschachteln am Außenprofil der Teile orientiert und eine Teil-in-Teil-Verschachtelung sowie mehrere Platten pro Auftrag zulässt. Darüber hinaus ermöglicht eine Vielfalt interaktiver Schachtelungsfunktionen (Drehen, Stoßen, Matrix usw.) das problemlose manuelle Verschachteln von Teilen. Bei der automatischen und manuellen Verschachtelung tragen benutzerdefinierte Trennwerte für Teil-zu-Teil, Teil-zu-Plattenkante und Teil-zu-Einstich zu weiteren Materialeinsparungen bei.

Nach Abschluss der Verschachtelung wird automatisch ein NC-Code für Ihre Schnittanlage erstellt. Auftragspezifische Informationen (Schachtelungsbild, Plattenmaß, Materialnutzung, Schnittsequenz usw.) werden in gedruckte NestMaster-Berichte aufgenommen. Diese Berichte ermöglichen der Betriebsleitung und den Anlagenbedienern den schnellen und einfachen Zugriff auf die jeweils benötigten Auftragsdaten.

## Engagement im Kundenservice

Die Produkte von MTC Software werden weltweit vom besten technischen Support unterstützt. Die Serviceleistungen werden von Spezialisten im Unternehmen und von Vertriebspartnern, die Ihnen telefonisch, per Fax, per E-Mail und im Internet helfen können, bereitgestellt. Unser engagiertes Supportteam sorgt dafür, dass Sie schnell einsatzbereit sind und das Programm innerhalb kürzester Zeit erlernen.

Wir bieten ein Software-Abonnement mit persönlichen Schulungen im Internet, unbegrenztem technischen Support und Zugriff auf regelmäßige Updates an. Das Abonnement ist ein kostengünstiger Weg zur effektiven Nutzung Ihrer Investition in MTC Software.





# NestMaster™ 2010

SOFTWARE FÜR SCHACHTELUNG UND PROZESSOPTIMIERUNG

## Standardfunktionen

CAD/CAM-Import, Konvertierung und Teilentwicklung

- Import und automatische Konvertierung von \*.dxf- und \*.dwg-Dateien
- Import und automatische Zuweisung von CAD-Ebenen-Namen und Farbinformationen zu Schnitt- und Beschriftungsprozessen
- Automatische Einheitenreduzierung und -glättung von Zackenlinien, Polylinien und Verzahnungen
- Bibliothek verschieden geformter Teile zur Erstellung gängiger geometrischer Teile in NestMaster
- Offene Profile und Überschneidungen in CAD-Dateien werden automatisch berichtigt
- Automatische Zuweisung von Schnittein-/austritten, Schnittrichtung und Schnittsequenzen beim Import; Generierung von Werkzeugbahnen während des Betriebs

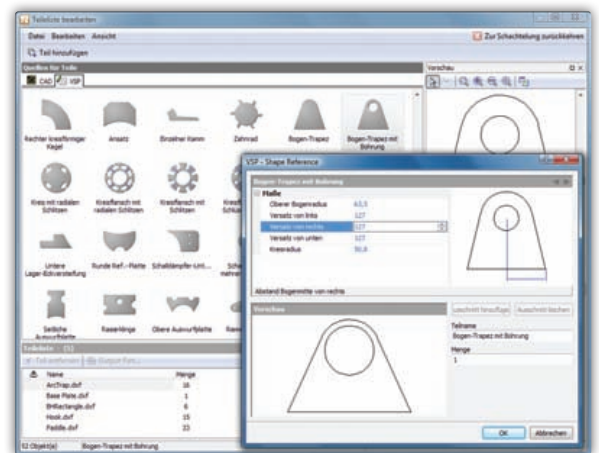
## Verschachteln

- Automatische und interaktive Schachtelung auf einer anpassbaren Plattengröße
- Bearbeitung der Schnitteintritt/-austritte vor und/oder nach der Schachtelung der Teile
- Unabhängige Steuerung von Teile-, Platten- und Stichtrennung
- Erweiterte Funktionen für Drag-&-Drop, Kopieren, Stoßen, Spiegeln, Drehen und Matrix
- Erkennung von Teilekonflikten
- Automatische und manuelle Teilesequenzierung
- Simulation animierter Schnittsequenzen

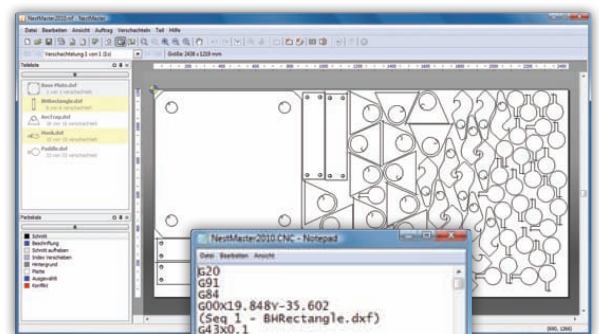
## Ausgabe und Berichte

- NC-Codegenerierung mit maschinenspezifischem Postprozessor mit einem Mausklick
- Ausgabe von Zufuhrrate und Schnittfuge mit Möglichkeit zum Vorfugen
- Werkstattbericht mit Schachtelungsbild, Schnittsequenz, Blech- und Schachtelungsmaßen, Auslastungsgrad usw.

## SCHRITT 1 – ANLEGEN/TEILE HINZUFÜGEN

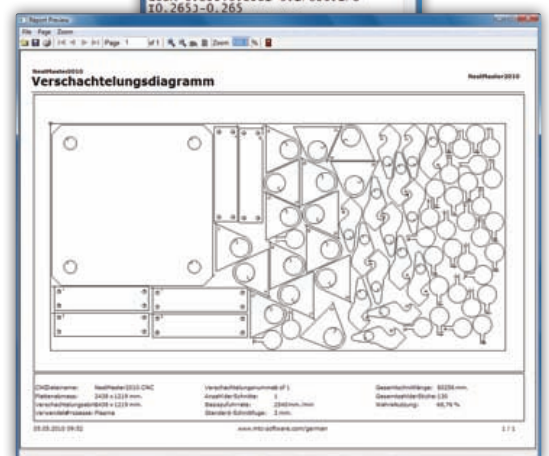


## SCHRITT 2 – TEILE VERSCHACHTELN



## SCHRITT 3 – NC-CODE ERSTELLEN

## SCHRITT 4 – BERICHT DRUCKEN



MTC Software, Power Made Simple und Hypertherm sind Marken von Hypertherm, Inc. und sind in den Vereinigten Staaten und/oder anderen Ländern eingetragen. Alle anderen Marken sind das Eigentum ihrer jeweiligen Inhaber. Alle Rechte vorbehalten.

© 05/10 Hypertherm, Inc. Revision 1  
DS-NM2010DE

### Nord- und Südamerika

USA – Hauptsitz [mtc@mtc-software.com](mailto:mtc@mtc-software.com) | +1 (716) 434-3755  
Kanada [mtcCA@mtc-software.com](mailto:mtcCA@mtc-software.com) | Mexiko [mtcMX@mtc-software.com](mailto:mtcMX@mtc-software.com)  
Brasilien [mtcBR@mtc-software.com](mailto:mtcBR@mtc-software.com)

### Asien Pazifik

Singapur [mtcSG@mtc-software.com](mailto:mtcSG@mtc-software.com) | China [mtcCN@mtc-software.com](mailto:mtcCN@mtc-software.com)  
Japan [mtcJP@mtc-software.com](mailto:mtcJP@mtc-software.com) | Australien [mtcAU@mtc-software.com](mailto:mtcAU@mtc-software.com)

### Europa, Nahost und Afrika

England [mtcUK@mtc-software.com](mailto:mtcUK@mtc-software.com) | Niederlande [mtcNL@mtc-software.com](mailto:mtcNL@mtc-software.com)