



NestMaster 2010™

LOGICIEL D'IMBRICATION ET D'USINAGE

Puissance et simplicité

Le logiciel d'imbrication NestMaster pour les applications classiques de découpe au plasma ou par oxycoupage offre les meilleures performances et la meilleure fiabilité tout en étant extrêmement facile à utiliser. La conception intuitive de NestMaster permet même à l'opérateur le moins expérimenté d'utiliser facilement ce programme, qui se maîtrise en général en moins d'une heure, soit beaucoup plus rapidement que les programmes concurrents. NestMaster offre puissance et simplicité !

Fiabilité de fonctionnement

Grâce à NestMaster, vous pouvez importer des fichiers CAO 2D, imbriquer des pièces, sortir du code NO et créer des rapports à partir d'une seule application. NestMaster définit automatiquement les trajectoires d'outils (positionnement et style des trajectoires d'entrée et de sortie, sens de coupe, suite des opérations, etc.) des fichiers CAO ainsi que des pièces développées dans la bibliothèque de formes. En rationalisant vos opérations de programmation et de production, NestMaster peut rentabiliser vos activités.

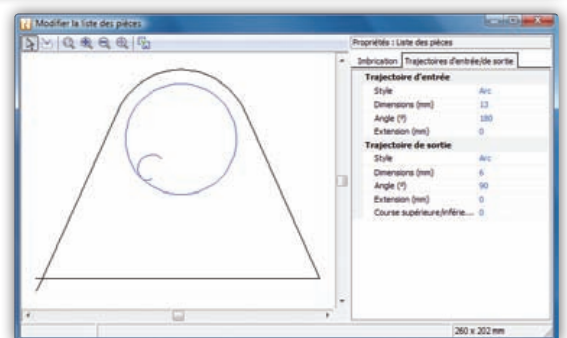
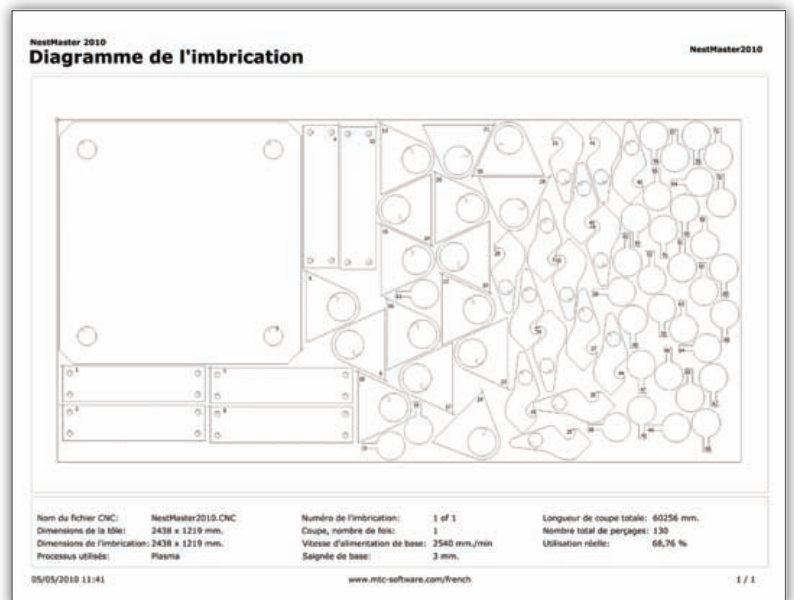
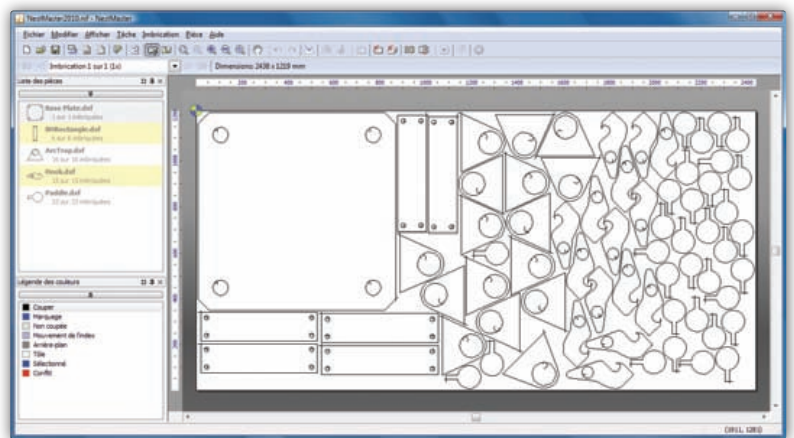
NestMaster réalise une imbrication automatique et une imbrication manuelle souple pour réduire la consommation de matière. La technologie d'imbrication automatique offre une stratégie d'imbrication multiforme qui examine le profil extérieur des pièces lors de l'imbrication, qui permet l'imbrication de pièces dans d'autres pièces et qui prend en charge de multiples tôles par tâche. De plus, diverses fonctions (rotation, déplacement, matrice, etc.) permettent d'imbriquer manuellement les pièces en toute simplicité. Des valeurs définies par l'utilisateur relatives aux dimensions de séparation entre pièces, séparation entre pièce et bord de la tôle et séparation entre pièce et perçage s'utilisent pendant l'imbrication automatique et manuelle afin de favoriser encore plus d'économies de matériaux.

À la fin de l'imbrication, le code NO pour votre machine de coupe se crée automatiquement. Des renseignements concernant la tâche (image de l'imbrication, dimensions de la tôle, utilisation des matériaux, séquence de coupe, etc.) figurent dans les rapports imprimés NestMaster. Ces rapports permettent aux gestionnaires et aux opérateurs sur machine d'accéder rapidement et facilement aux informations sur les tâches dont ils ont besoin.

Un service après-vente de qualité

Les produits MTC Software bénéficient du meilleur support technique actuellement disponible, fourni par des spécialistes dédiés aux comptes et aux applications. Ceux-ci sont là pour vous aider, que ce soit par téléphone, fax, courriel ou sessions en ligne. Notre équipe vous permettra de démarrer rapidement et d'être opérationnel le plus rapidement possible.

Nous proposons un abonnement qui inclut des séances de formation individualisée sur Internet, un support technique illimité et l'accès aux mises à jour périodiques et aux dernières versions. Ce programme constitue une manière rentable de profiter au mieux de votre investissement dans le logiciel MTC.



MTC software
POWER MADE SIMPLE®



NestMaster™ 2010

LOGICIEL D'IMBRICATION ET D'USINAGE

Fonctions standard

Importation CAO/FAO, conversion et développement des pièces

- Importation et conversion automatique de fichiers *.dxf et *.dwg
- Importation et affectation automatique des noms de calques CAO et de couleurs pour la découpe et le marquage
- Réduction automatique des entités et lissage des lignes en dents de scie, des polygones et des courbes splines
- Bibliothèque de pièces de formes variables pour créer des pièces géométriques couramment utilisées dans NestMaster
- Les profils ouverts et les chevauchements des fichiers CAO sont automatiquement corrigés
- Les trajectoires, le sens de coupe et les séquences sont automatiquement affectés lors de l'importation et les trajectoires d'outils sont créées à la volée

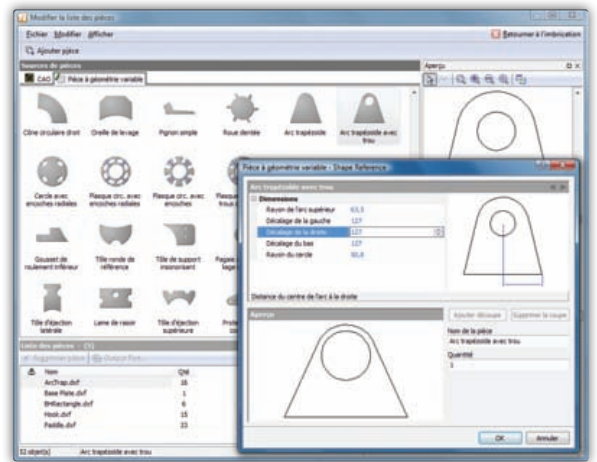
Imbrication

- Imbrication automatique et manuelle interactive sur une tôle de taille personnalisable
- Modification des trajectoires d'entrée et de sortie avant et/ou après l'imbrication des pièces
- Séparation indépendante des pièces, des tôles et des perçages
- Fonctions avancées : glisser/déplacer, copie, déplacement, miroir, rotation et matrice
- Détection des interférences des pièces
- Séquencement automatique et manuel des pièces
- Simulation animée des séquences de coupe

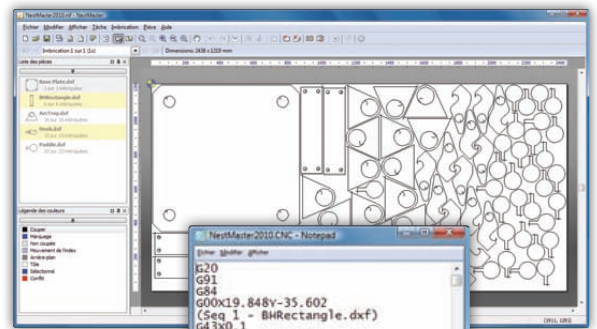
Production et rapports

- Création de code NO en un clic avec post-processeur correspondant à votre machine
- Vitesse d'alimentation et production de saignées avec possibilité de pré-saignées
- Rapport d'atelier avec image de l'imbrication, séquence de coupe, cotes des tôles et des imbrications, pourcentage d'utilisation, etc.

ÉTAPE 1 – CRÉATION / AJOUT DES PIÈCES



ÉTAPE 2 – IMBRICATION DES PIÈCES



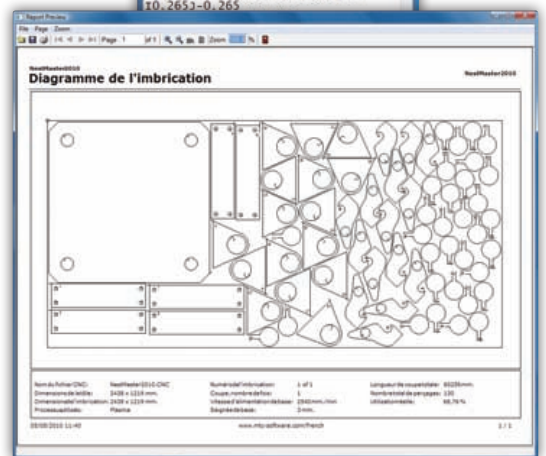
ÉTAPE 3 – GÉNÉRATION DU CODE NO

```

G20
G91
G84
G00X19.848Y-35.602
(Séq. 1 - BHRectangle.dxf)
G43X0.1
G41
F100
M07
G03X-0.353Y0.353I-0.176J0.176
I0.265J-0.265
Y-0.177I0.088J-0.088
M08
G40
G00X0.353Y-3.176
G43X0.1
G41
F100
M07
G03X-0.353Y0.353I-0.176J0.176
I0.265J-0.265

```

ÉTAPE 4 – IMPRESSION DU RAPPORT



MTC Software, Power Made Simple et Hypertherm sont des marques de commerce de Hypertherm, Inc. qui peuvent être déposées aux États-Unis et/ou dans d'autres pays. Toutes les autres marques de commerce sont la propriété de leurs détenteurs respectifs. Tous droits réservés.

Amérique

États-Unis – Opérations centrales mtc@mtc-software.com | +1 (716) 434-3755
Canada mtcCA@mtc-software.com | Mexique mtcMX@mtc-software.com
Brésil mtcBR@mtc-software.com

Asie Pacifique

Singapour mtcSG@mtc-software.com | Chine mtcCN@mtc-software.com
Japon mtcJP@mtc-software.com | Australie mtcAU@mtc-software.com

Europe, Moyen-Orient et Afrique

Royaume-Uni mtcUK@mtc-software.com | Pays-Bas mtcNL@mtc-software.com